

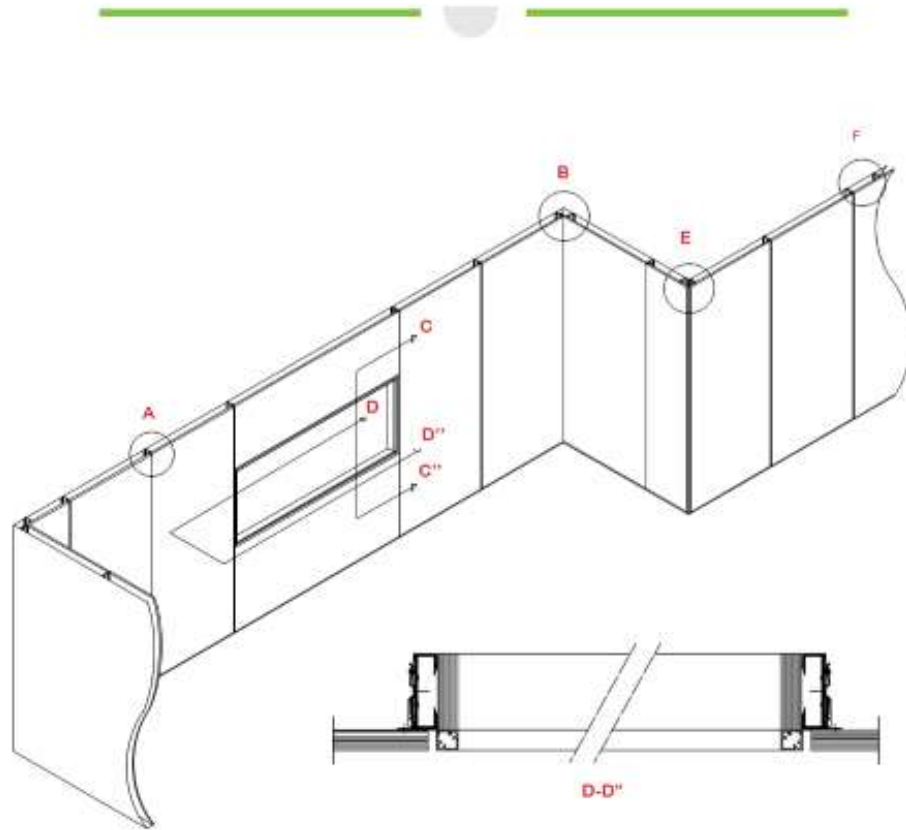




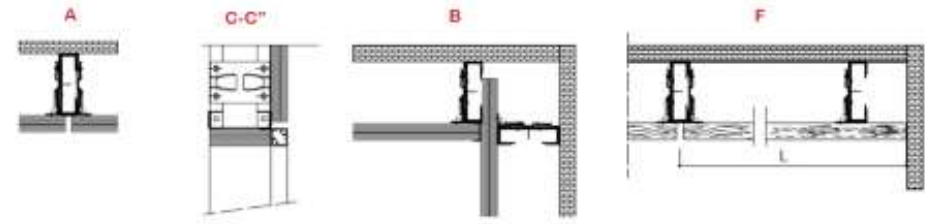
# 4 FORRADO DE PAREDES

F

FORRADO DE PAREDES Y HUECOS DE VENTANA



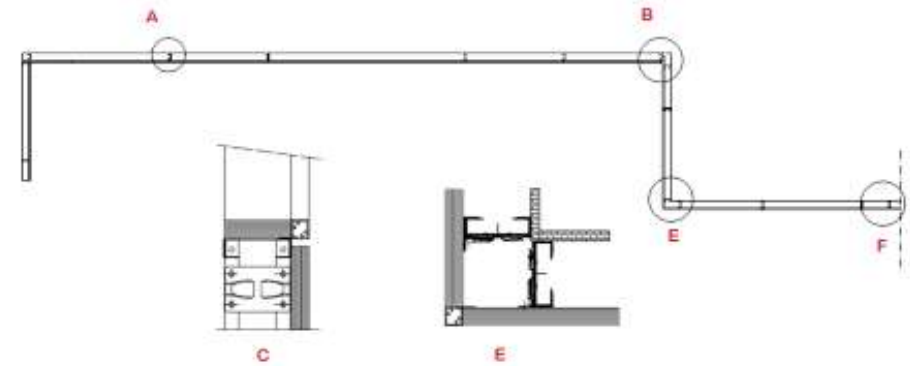
WALL AND WINDOW OPENING LINING · REVÊTEMENT DE MURS ET EMBRASURES DE FENÊTRE



L= 150 mm. Cota máxima recomendada para montar sin soporte vertical de apoyo.

L= 100 mm. Maximum recommended if install without vertical support

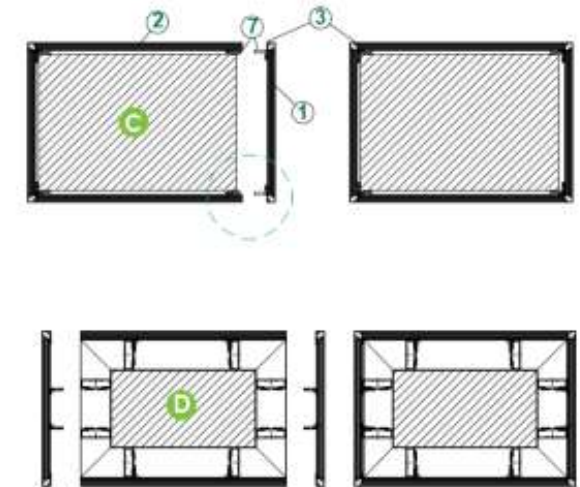
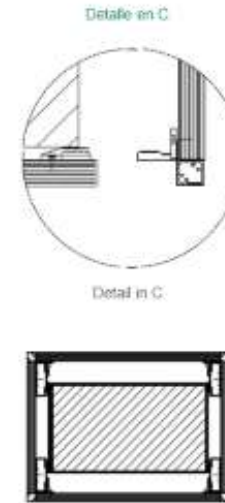
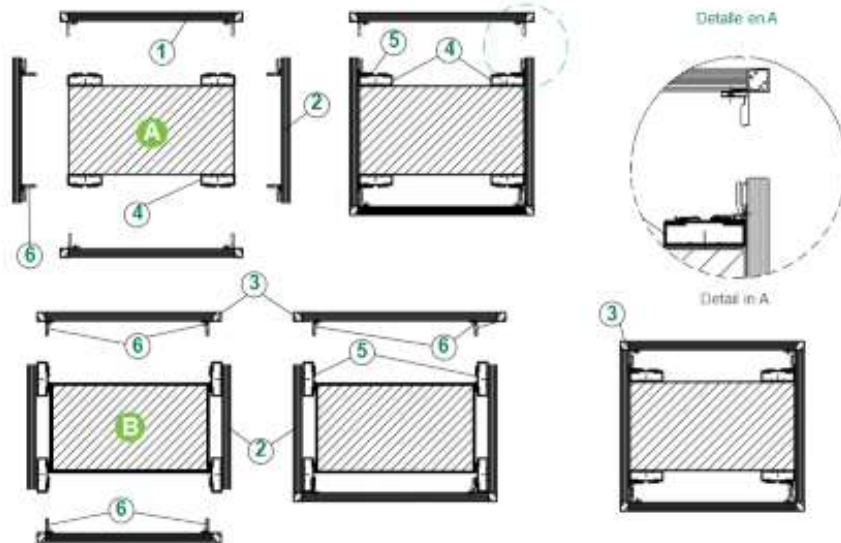
L= 100 mm. Cote maximum recommandé pour monter sans support vertical d'appui



F

FORRADO DE PILARES

PILLAR LININGS / REVÊTEMENT DE PILIERS



1 Panel con remates esquineros de armario.

Panel with closet corner caps.  
Panneau avec raccords d'angle d'armoire.

2 Panel entre remates con kekus (machos).

Panel between end caps with kekus (male).  
Panneau entre raccords avec "keku" (mâle).

3 Remate esquinero de armario.

Closet corner end cap.  
Raccord d'angle d'armoire.

4 Soporte vertical.

Vertical support.  
Support vertical.

5 Elementos de clipaje keku.

Keku clipping element.  
Élément de clipage "keku".

6 Elemento de clipaje keku (parte macho).

Keku clipping element (male).  
Élément simple de clipage "keku" (partie mâle).

7 Elemento sencillo de clipaje.

Simple clipping element.  
Élément simple de clipage.

A Los cuatro paneles clipados desmontables.

The four removable clip panels.  
Les quatre panneaux clipés démontables.

B Dos de los paneles fijados a los soportes paneles. Los otros dos paneles con remates clipados desmontables.

Two of the panels fixed to the support panels. The other two removable panels with clipable end caps.

Deux des panneaux fixes aux supports panneaux. Les deux autres panneaux avec raccords clipés démontables.

C Forrado simple autoportante sin apoyos fijos.

Simple self-supporting lining without fixed supports.

Revêtement simple autoportant sans appuis fixes.

D Forrado completo con soporte en "U" en suelo y techo con 8 soportes verticales.

Complete lining with "U" support on the floor and ceiling with 8 vertical supports.

Revêtement complet avec support en "U" au sol et au plafond avec 8 supports verticaux.

